



## Revista Alto Esla

- + [Editorial](#)
- + [Opinión](#)
- + [Revista Alto Esla](#)

## Secciones

- + [Celebraciones](#)
- + [Cultura](#)
- + [Documentos](#)
- + [Genealogía](#)
- + [Historia](#)
- + [Identidad Leonesa](#)
- + [Infraestructuras](#)
- + [Medio Ambiente](#)
- + [Mundo Rural](#)
- + [Paisanos](#)
- + [Patrimonio](#)
- + [Proyectos](#)
- + [Pueblo a Pueblo](#)
- + [Rutas Alto Esla](#)
- + [Tradiciones](#)
- + [Turismo](#)

## Alto Esla Valdeón y Sajambre



## IMPACTO TURÍSTICO POR "ZONAS"

En el cuadro superior están contemplados dos (por León y Palencia) de los tres accesos (el Cántabro será el tercero) planificados por los Promotores "Tres Provincias" del proyecto Turístico para el **área Leonesa de San Glorio**. Después de más de tres años desde el inicio del proyecto muchas han sido las promesas pero aún no se ha hecho público el impacto turístico y de desarrollo que previsiblemente tendrá sobre las "zonas" Leonesas y Palentinas afectadas.

Para cubrir esta inaudita y difícilmente explicable falta de información, la Asociación "**San Glorio Leonés**" ha elaborado este estudio que ahora te presentamos y que está hecho basándose en datos de fuentes fidélgimas como el **Instituto Nacional de Estadística**. Por fin podremos conocer las previsiones del impacto turístico sobre las "zonas" cercanas al área Turística.

**Nota:** [Para descargar el fichero en formato PDF, pincha aquí.](#)

## Servicios

- + [Busca Personas](#)
- + [Datos en Directo](#)
- + [Descargas](#)
- + [Enlaces](#)
- + [Estadísticas](#)
- + [Guía Turística](#)
- + [Mapa de la Web](#)
- + [Noticias en Prensa](#)

## Comunidad

- + [Album de fotos](#)
- + [Chat](#)
- + [Foro](#)
- + [Libro de visitas](#)
- + [Quienes Somos](#)
- + [¡Regístrate!](#)

## Colaboraciones

- + [Colaboradores](#)
- + [Patrocinadores](#)
- + [Publicidad](#)

# Estudio Turístico San Glorio (Zonas)

*Previsión de desarrollo turístico valoradas por "Zonas" de influencia*

PINCHAD EN CADA FOTO O GRÁFICO PARA SU AMPLIACIÓN

## Zonificación del área de influencia de San Glorio

Una de las bases de este estudio ha sido el dividir el territorio afectado en ZONAS que agrupan las poblaciones alrededor de un núcleo principal. En la parte Leonesa, más montañosa, con población más dispersa y despoblada, son ocho las estudiadas y en la Palentina más populosa y unificada seis.



### Montaña Oriental Leonesa, agrupamos pueblos en zonas:

- ☀ ☀ Boca de Huérgano (todo su Ayto.)
- ☀ ☀ Valdeburón (Aytos. De Maraña, Acebedo y Burón)
- ☀ ☀ Cistierna (todo su Ayto.y Sabero)
- ☀ ☀ Crémenes (todo su Ayto.)
- ☀ ☀ Prio (Desde Morgovejo hasta Prio)
- ☀ ☀ Riaño (todo su Ayto.)
- ☀ ☀ Sajambre (todo su Ayto.)
- ☀ ☀ Valdeón (todo su Ayto.)

### Montaña Palentina, agrupamos pueblos en zonas:

- ☀ ☀ Aguilar (Todo su Ayto.)
- ☀ ☀ Castrejón (Desde Santibáñez de la Peña a Castrejón y Cantoral)
- ☀ ☀ Cardaños (Desde Cardaños de Abajo hasta La Lastra)
- ☀ ☀ Cervera (desde Cervera hasta Salinas y hasta Piedrasluengas)
- ☀ ☀ Guardo (todo su Ayto.)

## 2.1.- Evolución Poblacional en ZONAS de influencia

*San Glorio Leonés*

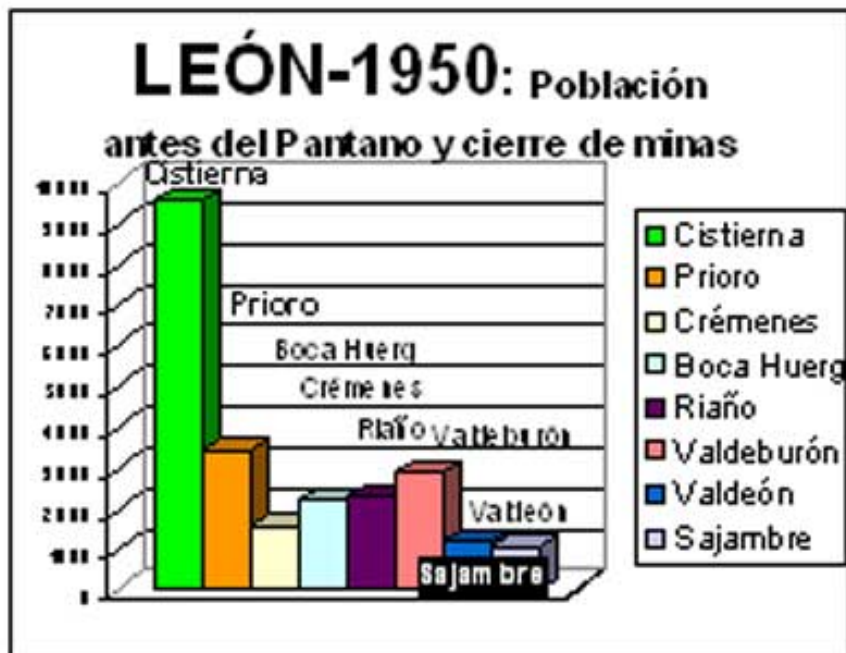


*San Glorio Leonés*

☀ **POBLACIÓN HACE 50 AÑOS**



☀ **POBLACIÓN ACTUAL**

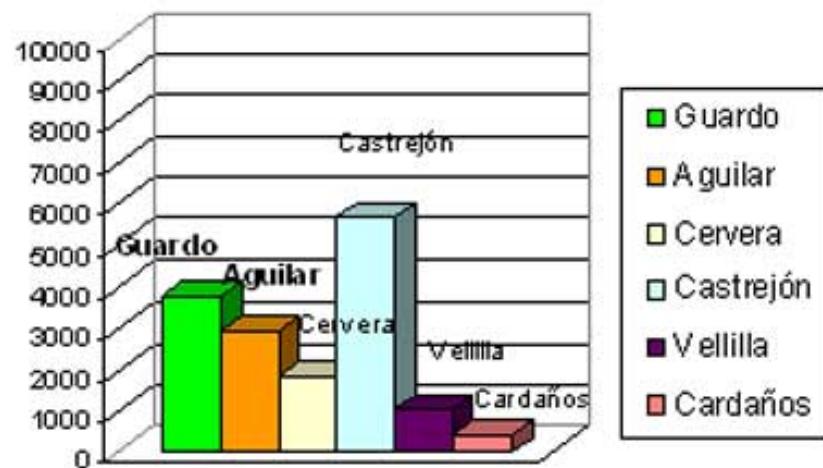


La **Montaña Oriental Leonesa** tenía en los años **1950 40.109** habitantes.

La **Montaña Oriental Leonesa** con una población de **11.568** habitantes ha perdido **28.541**, **-71%** de población.



## Palencia-1950: Población



## Palencia-2003: Población



La **Montaña Palentina** tenía en el año 1.950, **15.632** habitantes, lo que suponía entonces **casi tres veces menos** que la **Montaña Oriental Leonesa**.



En los últimos 50 años **La Montaña Palentina** ha **ganado un 166%** de población. En esos mismos años, **Guardo** aumentó en **+5.379 habitantes (+243%)**

**Conclusión:** Si la población de la **Montaña Oriental Leonesa** hubiera evolucionado de la misma proporción que la **Palentina** hoy tendría **66.580 habitantes** en vez de los **11.568 actuales**.

## 2.2.- Potencial Geográfico de cada "Zona" en función a la distancia a los Accesos al área Turística

# San Glorio Leonés



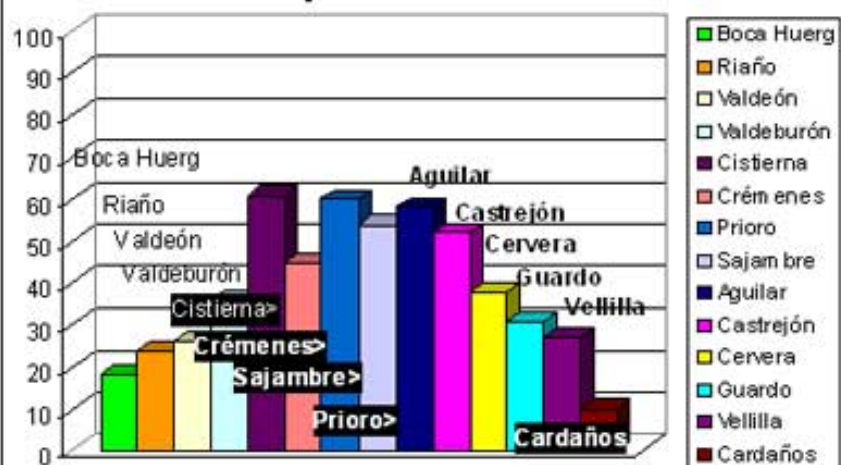
# San Glorio Leonés

## ☀ Potencial Turístico (Tres Prov.) -Accesos por León y Palencia-



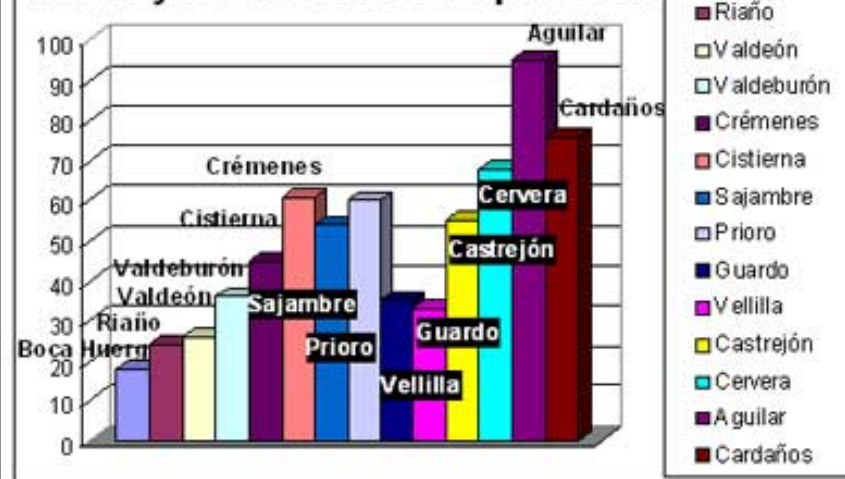
## ☀ Potencial Turístico -Accesos solo por León-

**San Glorio: Distancia de cada Zona al acceso por León ó Palencia**



☀  
**En estos gráficos se valora únicamente la distancia (en KM) a los accesos más cercanos.**  
☀

**San Glorio: Distancia entre las zonas y los accesos solo por León**



### Opción Tres Provincias.

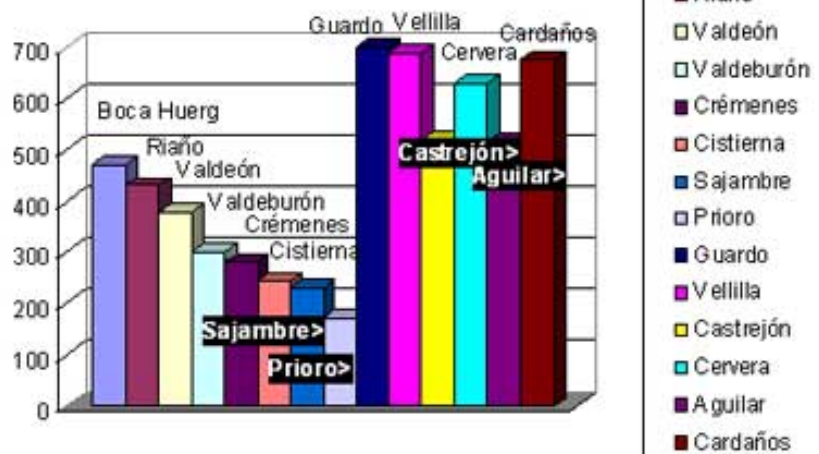
El proyecto del Grupo promotor Palentino "Tres Provincias" que ha previsto entradas por Palencia y por León, posibilitará que la distancia de las "Zonas" Palentinas al **área turística Leonesa** sea semejante a la que hay desde las propias "Zonas" Leonesas.



### Opción Leonesa.

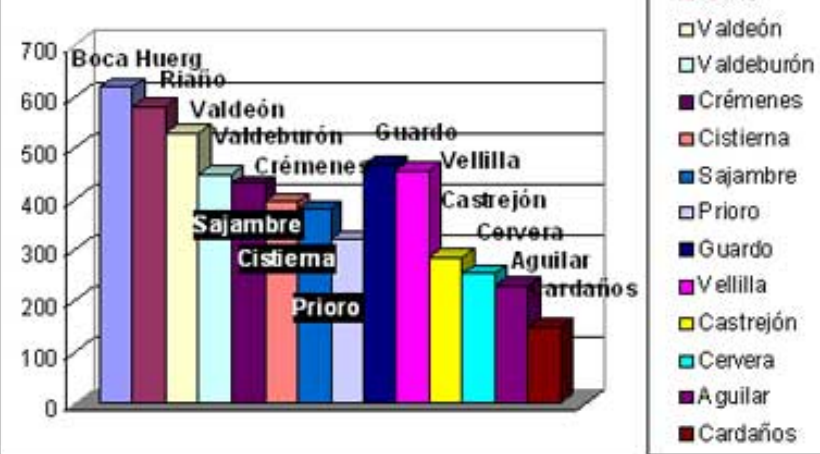
La previsión indica que **aún con todos los accesos a San Glorio por León**, la distancia desde el Alto Carrión al **área Turística Leonesa** esté muy equilibrado con las más cercanas Zonas Leonesas (Boca-Riaño-Vañdeón). Solo Cervera y Aguilar quedan más alejados.

### Potencia Turística Teórica de cada zona (Accesos por León y Palencia)



En estos gráficos se valora además de la distancia a los accesos, (1) la calidad de los accesos, (2) los accesos desde el resto de España a las zonas valoradas, (3) la población de influencia (posibles clientes), (4) Calidad de carretera desde cada Zona a los accesos ...

### Potencia Turística Teórica de cada zona (Accesos por León)



#### Opción Tres Provincias.

El proyecto del Grupo promotor Palentino "Tres Provincias" (que propone el acceso principal con teleférico por Palencia) hará que el **potencial turístico generado por su situación Geográfica** de las Zonas Palentinas sea muy superior a las Zonas Leonesas.



#### Opción Leonesa.

La previsión indica que aún con **todos los accesos** al área turística Leonesa de San Glorio, **ubicados en León**, el **potencial turístico generado por su situación Geográfica** está muy equilibrado entre las Zonas Palentinas y las Zonas Leonesas.

## 2.2.- Potencial turístico TOTAL de cada Zona

San Glorio Leonés



San Glorio Leonés



## ☀️ Potencial Turístico (Tres Provi.) -Accesos por León y Palencia-

2006: Potencia Turística nº alojam. y población (Accesos León y Palencia)



En estos gráficos se valora además de las variables anteriores, la distancia a los accesos, (1) la calidad de los accesos, (2) los accesos desde el resto de España a las zonas valoradas



## ☀️ Potencial Turístico -Accesos solo por León-

2006: Potencia Turística con nº alojam. y población (Accesos por León)



### Opción Tres Provincias.

La opción de instalar en Palencia el principal acceso al área de Turismo Leonesa hace **desplomarse cualquier opción Leonesa de desarrollo turístico**. La **presión poblacional y el número y calidad de servicios turísticos** disponible actualmente en la Montaña Palentina hará imposible el despegar del turismo de la **Montaña Leonesa**



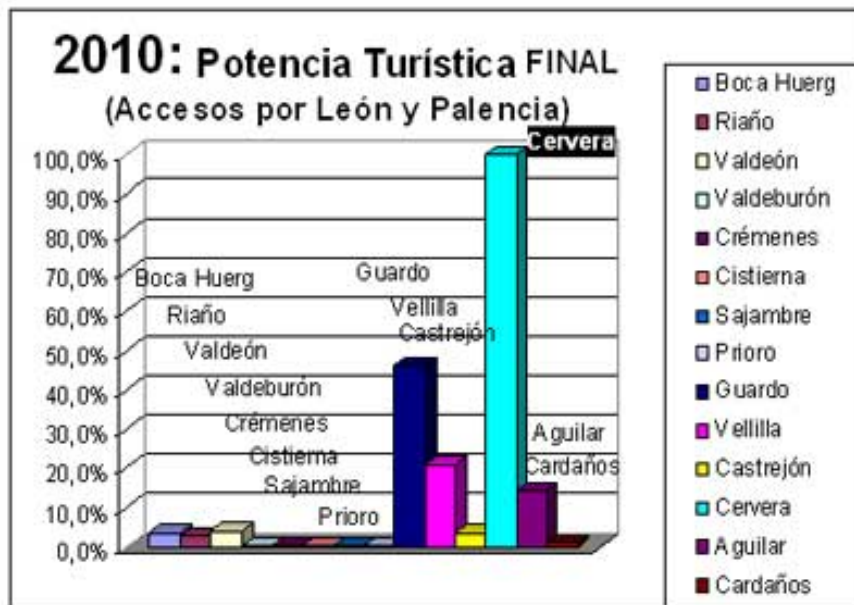
### Opción Leonesa.

La opción de los accesos solo Leoneses a pesar de primar el desarrollo turístico del Alto Carrión mantiene a las zonas Leonesas con una perspectiva de desarrollo turístico infinitamente más adecuado con el derecho de propiedad que tienen sobre el área de Turismo de San Glorio.

## ☀️ Potencial Turístico TOTAL -Accesos por León y Palencia-



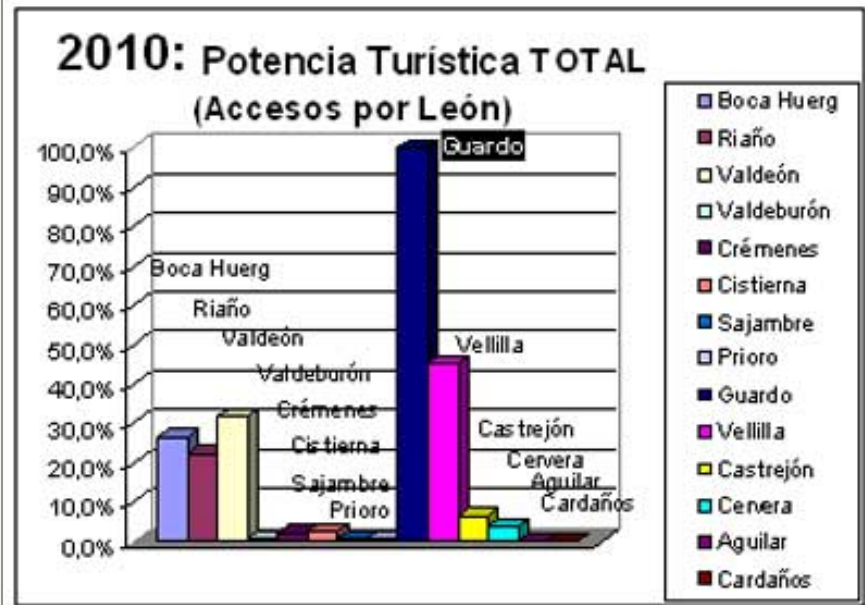
## ☀️ Potencial Turístico TOTAL -Accesos solo por León-



☀

En estos gráficos se valora además de las variables anteriores, los planes futuros de autovías, AVE, vías rápidas de comunicación y accesos por ferrocarril a cada zona de las estudiadas

☀



### Opción Tres Provincias.

A medio plazo la **Montaña Palentina** dispondrá de nuevas vías de comunicación como la **autovía** Madrid-Valladolid-Santander-Bilbao o la **línea ferroviaria de Alta Velocidad** Madrid-Santander, la mejora de la línea de FEVE Bilbao-Guardo y planes del DOT de la Junta de Castilla y León que convertirán a la **Montaña Palentina** en el destino del **94% del turismo que genere San Glorio. Un simbólico 6% acudirá por León.**

### Opción Leonesa.

El **Potencial** de desarrollo turístico generado por el proyecto de **accesos solo por León al área Turística Leonesa de San Glorio**, se reparte entre **León y Palencia** centrando **el mayor potencial en el área de Guardo-Vellilla y**, a mucha distancia, **en Riaño-Boca de Huérgano, Potes y Cervera**, perderán la primacía que se repartirá entre las zonas Leonesas de **Sajambre, Valdeburón, Crémenes, Prioro y Cistierna.**



**Conclusión:** *dado el alto nº de población residente, las infraestructuras de comunicación previstas y las infraestructuras turísticas existentes en la Montaña Palentina, cualquier acceso directo a los valles leoneses de esquí de San Glorio (y priorizados con teleférico) supondrán el hundimiento definitivo de cualquier perspectiva turística proporcionada con su aportación al proyecto de la Montaña Oriental Leonesa. Por el contrario, la existencia de accesos solo por León a sus propios valles de esquí, harán que el Alto carrión (Veilla y Guardo) sean los pueblos que más alto potencial de desarrollo turístico acumulen - **superando a los municipio Leoneses**- sin tener que "pagar" ningún coste medioambiental.*

***La Montaña Palentina es la gran beneficiada por el área turística de San Glorio con independencia de la ubicación de los accesos a la misma. Es de remarcar que si estos accesos se ubicaran también en la Montaña Palentina, el desarrollo turístico de León estará condenado a un desastre de proporción semejante al que actualmente ocurre con el Turismo generado por los Picos de Europa. Solo un testimonial 6% se acercará por León.***

[Pulsar aquí para ver La presentación de este Estudio y ....](#) [Pulsar aquí para ver más datos detallados por "Zona" estudiada](#)

Envíarnos tu opinión a la dirección de correo [sanglorioleones@yahoo.com](mailto:sanglorioleones@yahoo.com) ó a [correo@altoesla.com](mailto:correo@altoesla.com) o utiliza el [Foro](#) para dejarnos tu opinión.

<----- [Volver a página inicial](#)

[¡Queremos provocar tu interés!](#)

[SUBIR](#) ↑