



## Revista Alto Esla

- + [Editorial](#)
- + [Opinión](#)
- + [Revista Alto Esla](#)

## Secciones

- + [Celebraciones](#)
- + [Cultura](#)
- + [Documentos](#)
- + [Genealogía](#)
- + [Historia](#)
- + [Identidad Leonesa](#)
- + [Infraestructuras](#)
- + [Medio Ambiente](#)
- + [Mundo Rural](#)
- + [Paisanos](#)
- + [Patrimonio](#)
- + [Proyectos](#)
- + [Pueblo a Pueblo](#)
- + [Rutas Alto Esla](#)
- + [Tradiciones](#)
- + [Turismo](#)

## Promoción del Alto Esla, Valdeón y Sajambre (Parque Picos Europa)



## Alta en Grupo "SanGlorioLeones"

Breve descripción de proceso de alta en Grupo de Internet Sanglorioleones creado bajo el proveedor de internet YAHOO!!.

**Para descargar y listar fichero (PDF) [pincha aquí.](#)**

**Para ampliar cada imagen o foto Pulsar en la misma.**

## Servicios

- + [Busca Personas](#)
- + [Datos en Directo](#)
- + [Descargas](#)
- + [Enlaces](#)
- + [Estadísticas](#)
- + [Guía Turística](#)
- + [Mapa de la Web](#)
- + [Noticias en Prensa](#)

## Comunidad

- + [Album de fotos](#)
- + [Chat](#)
- + [Foro](#)
- + [Libro de visitas](#)
- + [Quienes Somos](#)
- + [¡Regístrate!](#)

## Colaboraciones

- + [Colaboradores](#)
- + [Patrocinadores](#)
- + [Publicidad](#)

# Alta en Grupo "Sanglorioleones"

*(Resuelve los accesos desde el Cantábrico a la Comarca de Riaño y a la estación de esquí de San Glorio)*

## Propósito

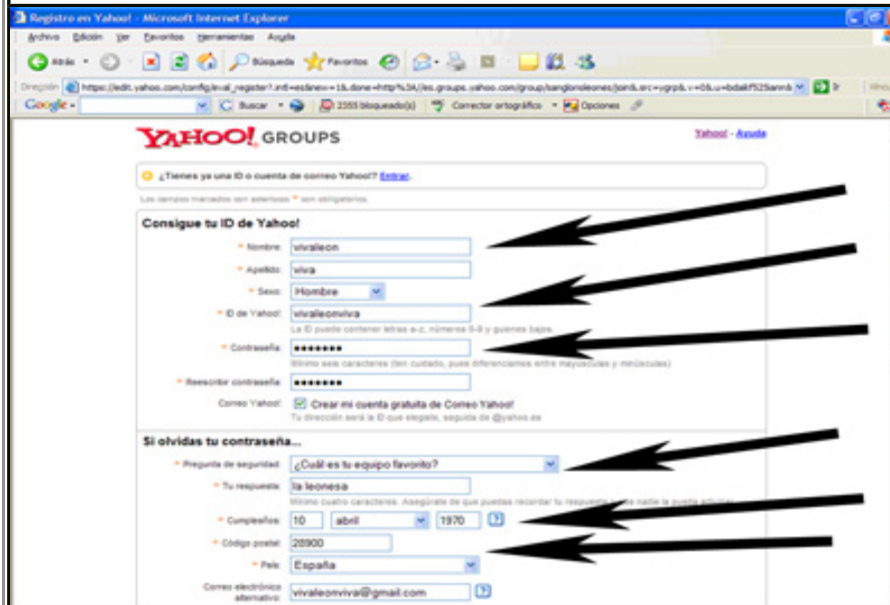
(1) SI AÚN NO DISPONES DE "ID" (Usuario) en el proveedor de Internet YAHOO!:

http://www.altoesla.com

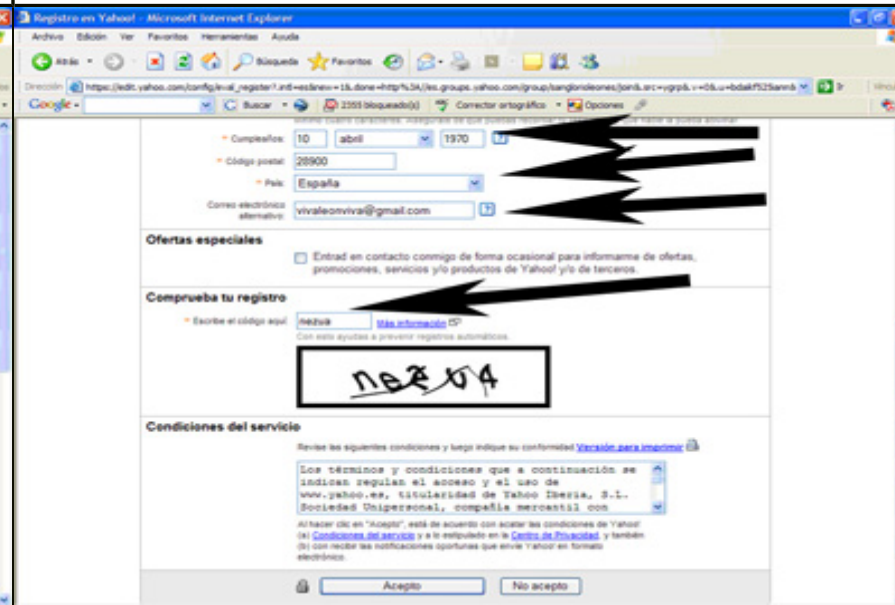
Vamos a darnos de alta como nuevo "ID" de Yahoo!!

The image displays two side-by-side screenshots from a Microsoft Internet Explorer browser window. The left screenshot shows the homepage of 'www.altoesla.com'. The page has a blue header with the site name and a navigation menu on the left. A prominent 'Yahoo! Grupos' button is visible in the bottom left corner of the page content. The right screenshot shows the 'YAHOO! GRUPOS' registration page. It features a login form with fields for 'ID de Yahoo!' and 'Contraseña', and a 'Registrarme' button. A black arrow points from the 'Registrarme' button in the right screenshot to the 'Yahoo! Grupos' button in the left screenshot, indicating the next step in the process.

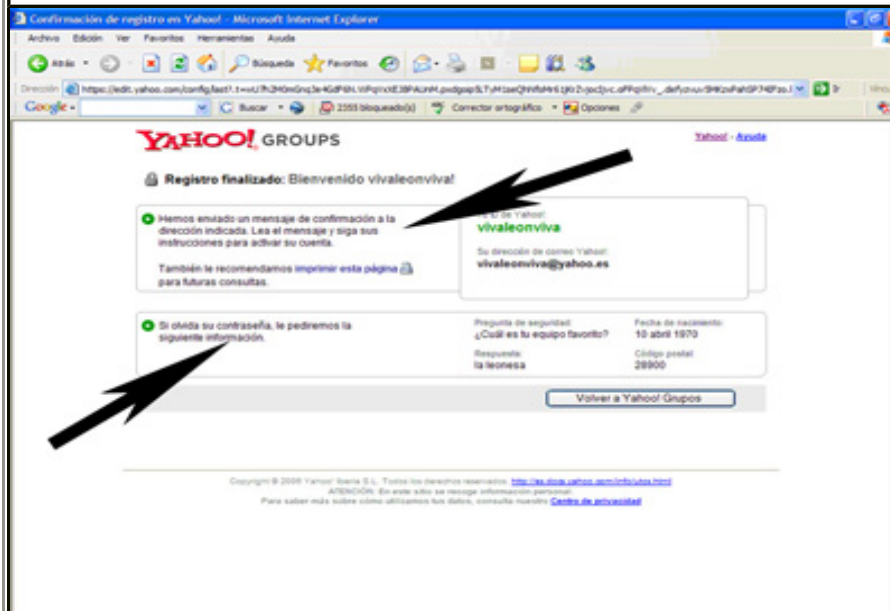
## Rellenamos los datos requeridos (\*)



## Rellenamos el código de seguridad



Datos resumen para recordar y listar por impresora



Esto ha sido un ejemplo de alta de "ID" "vivaleonviva"

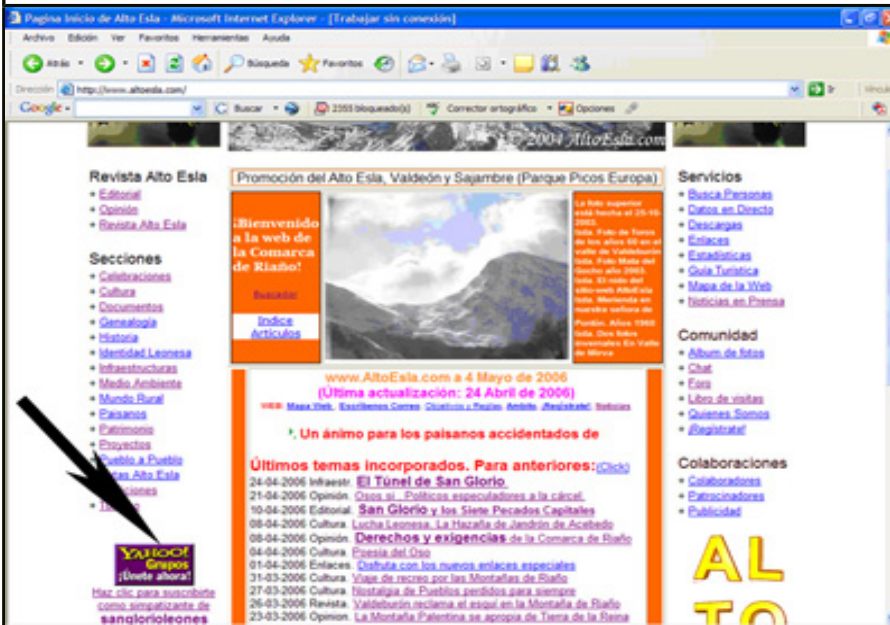
Tu ID de Yahoo!: **vivaleonviva**

Su dirección de correo Yahoo!: **vivaleonviva@yahoo.es**

## (2) SI YA DISPONES DE "ID" (Usuario) de YAHOO!! ingresa en el Grupo "Sanglorioleones"

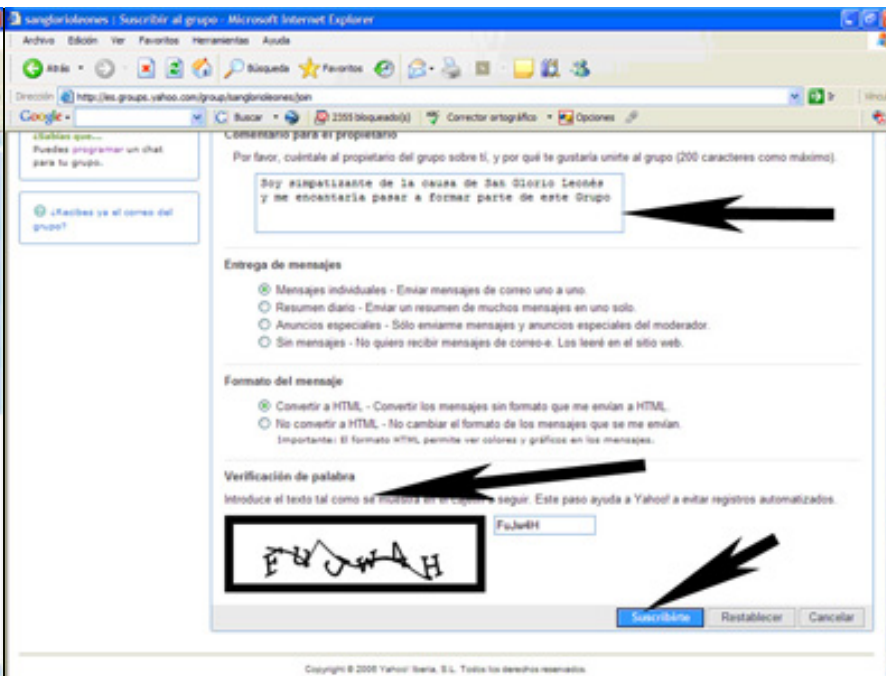
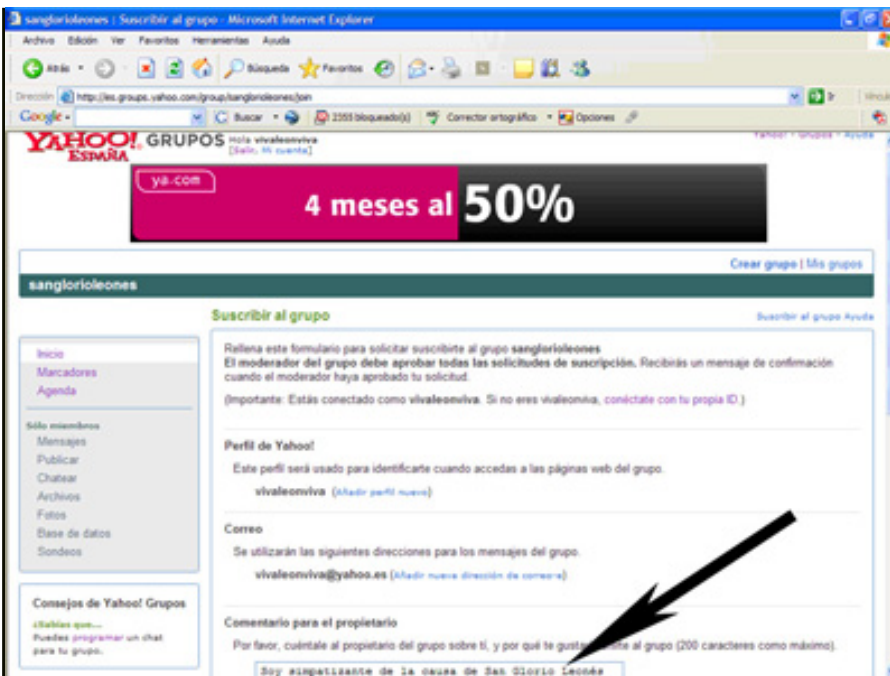
http://www.altoesla.com

Si ya tienes ID de Yahoo!! teclea Usuario y Password

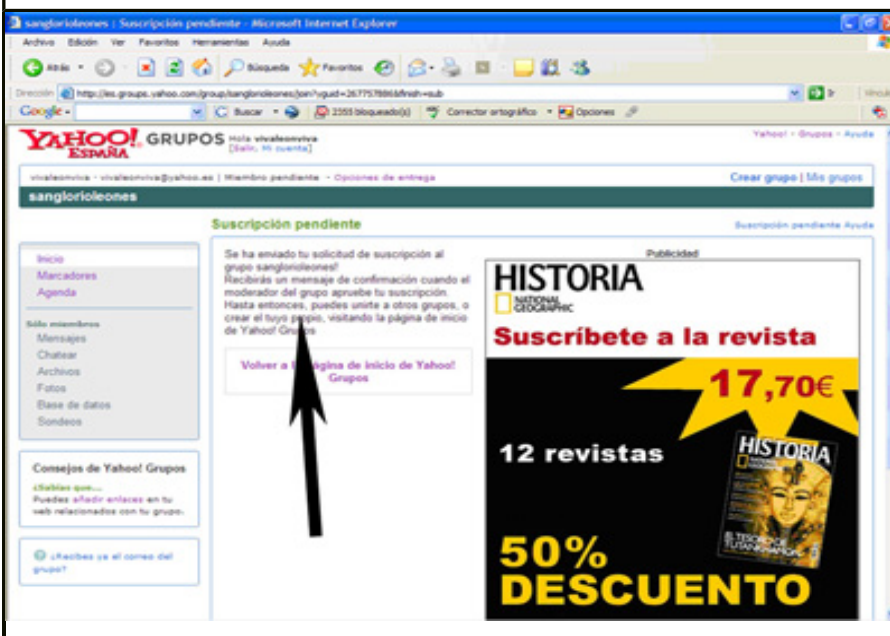


Rellena el mensaje que quieres enviar al "propietario" del Grupo "Sanglorioleonés" a modo de Bienvenida

Rellena el código de seguridad y pulsa el botón



Ahora tienes que esperar tu aprobación por el Grupo



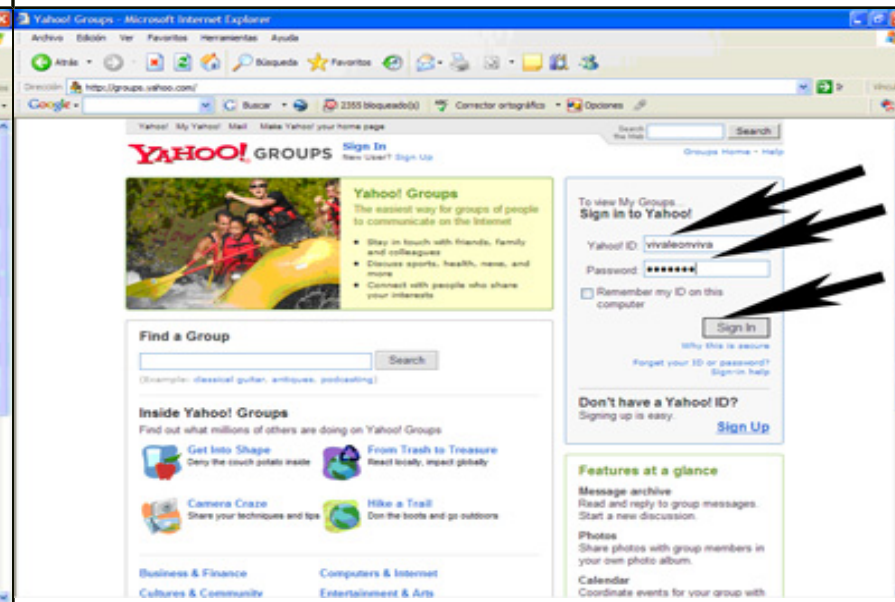
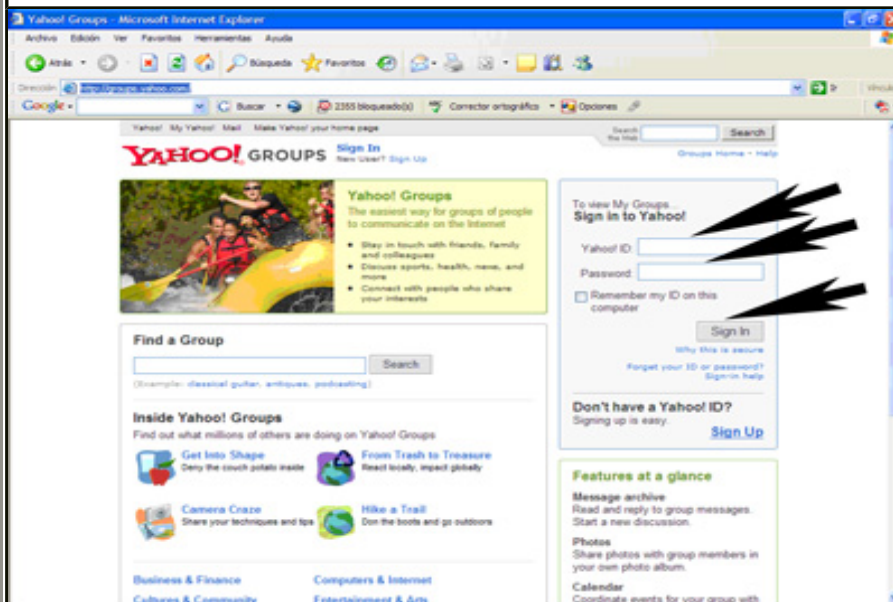
Texto:

Se ha enviado tu solicitud de suscripción al grupo sanglorioleones  
Recibirás un mensaje de confirmación cuando el moderador del grupo apruebe tu suscripción. Hasta entonces, puedes unirse a otros grupos, o crear el tuyo propio, visitando la página de inicio de Yahoo! Grupos

### (3) SI HAS SIDO ADMITIDO en Grupo “Sanglorioleonés” entra y colabora con nosotros:

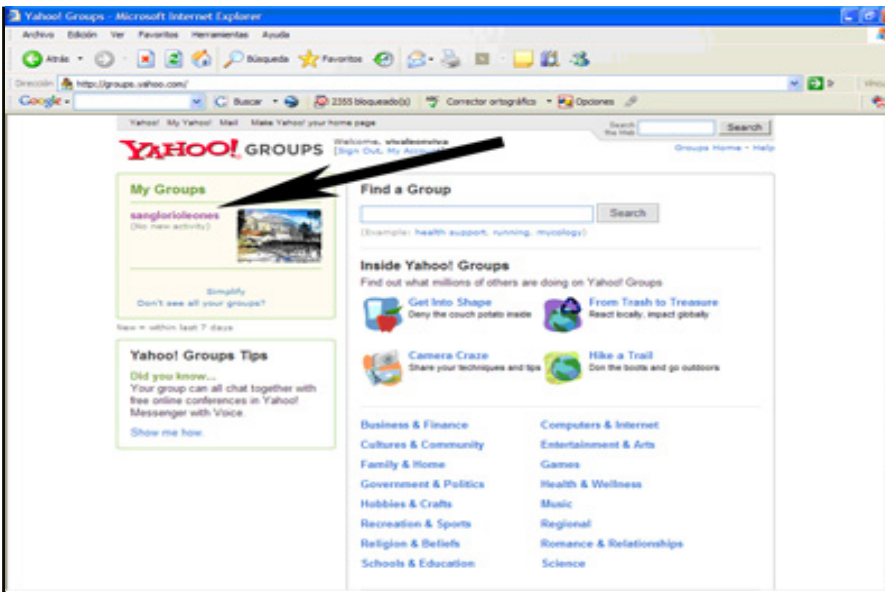
<http://groups.yahoo.com/>

Si ya tienes ID de Yahoo!! teclea Usuario y Password



Doble Clicken el Grupo “Sanglorioleonés”

Aquí ya estás en el Grupo “sanglorioleones”



Como miembro del Grupo puedes participar en...



### Descripción Bienvenida

Asociación "San Glorio Leones" tiene como objetivo principal la defensa del Patrimonio Leonés de Tierra de la Reina (San Glorio) dentro del marco general de Preservación, Promoción y Cohesión de la toda la Comarca de Riaño.

Reivindicamos y exigimos para la Comarca Leonesa de Riaño el mismo respeto que ofrecemos y deseamos para las Comarcas vecinas, especialmente para la Palentina del Alto Carrión y para la Cantabria de la Liébana.

